

Memòria de Responsabilitat Social

Resum 2020



FGC, una empresa activista

Com a empresa pública de serveis a la ciutadania, volem donar resposta als reptes que se'ns presenten com a societat i com a país, i en el marc del nostre compromís amb l'Agenda 2030 i els Objectius de Desenvolupament Sostenible; volem ser un referent en l'activisme corporatiu i l'impuls d'una gestió ètica, responsable i sostenible, implicant de manera activa als nostres grups d'interès.

Estratègia d'Activisme d'FGC 2020-2030

FGC ha desenvolupat l'Estratègia d'Activisme 2020-2030 que permetrà adoptar un posicionament activista davant dels nous reptes empresarials, socials i mediambientals, des d'una perspectiva global i local.

Estratègia d'Activisme 2020-2030 s'articula com a full de ruta i s'estructura a partir de quatre eixos d'actuació i un repte transversal.

REPTA TRANSVERSAL

#JoSocActivista.
Activisme com a cultura corporativa



Eix 1.
#SerÈtics



Eix 2.
#CrèixerAmbLesPersones



Eix 3.
#TriarElCamiSostenible



Eix 4.
#GenerarOportunitats

Gestió de la COVID-19 a FGC

Durant el 2020 s'ha tingut especialment present la seguretat i qualitat en el servei d'FGC degut al context donat per la COVID-19.

FGC ha obtingut el certificat de qualitat AENOR pel seu protocol de neteja i desinfecció davant la COVID-19

Mesures i accions preventives

- 130.260** senyalització instal·lada
- 566.809** unitats de material de protecció proporcionat
- 14.321** litres de gel hidroalcohòlic
- 37.653** hores acumulades d'absentisme a FGC degut a la COVID-19 (1,33% percentatge sobre el total)
- € 56.813** milers d'euros de costos i inversions vinculades a gestió de la COVID-19

Les activitats d'FGC

FGC és una empresa pública que opera en els sectors del transport, el turisme i la muntanya, amb la finalitat de contribuir a la millora de la mobilitat i del lleure a Catalunya.

A causa de la COVID-19 s'ha produït un descens del nombre de persones visitants a Turisme i Muntanya, de les validacions a les línies d'FGC i de les mercaderies transportades.

47,51 milions de validacions a les Línies Metropolitanas
47,82 % ↓

104,70 milers de validacions a la Línia Lleida-La Pobla de Segur
58,37 % ↓

867,92 milers de visitants a Turisme i Muntanya
56,31 % ↓

223,01 milers de tones de mercaderies transportades
46,88 % ↓

Eix 1. #SerÈtics

Esdevenir una entitat compromesa

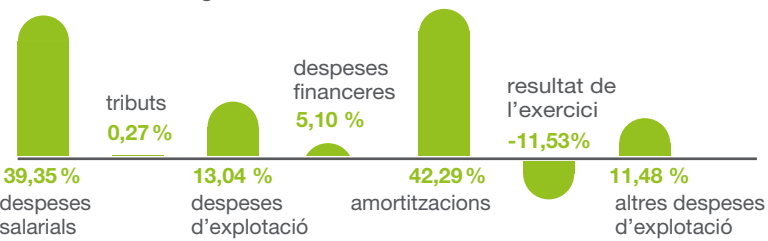
Gestió econòmica

FGC treballa per obtenir la màxima eficiència en l'ús i la gestió dels recursos, i així potencia el seu impacte positiu en el territori.

244.044 milers d'€ en valor econòmic creat.

134,46 milions d'€ en inversions destinades a les infraestructures i serveis recolzats d'FGC.

Estat del valor afegit



Contractació socialment responsable

El model de contractació socialment responsable és l'element impulsat amb la voluntat que FGC pugui convertir-se en referent en el sector públic català, per la seva capacitat d'influir en el seu entorn a través de la contractació pública.

Expedients de licitacions

- 425** 106,31 % ↑ Expedients de licitacions amb criteris socials
- 317** 73,22% ↑ Expedients de licitacions amb criteris ambientals
- 455** 71,70 % ↑ Total d'expedients amb criteris de contractació socialment responsable
- 97,64 %** de licitacions amb criteris socialment responsable

Eix 2. #CrèixerAmbLesPersones

Ser i créixer amb les persones



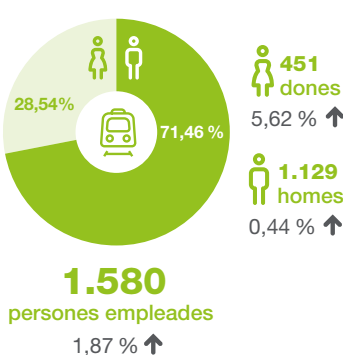
1.944 total persones a FGC
0,97 % ↓

573 dones a la plantilla d'FGC
2,69 % ↑

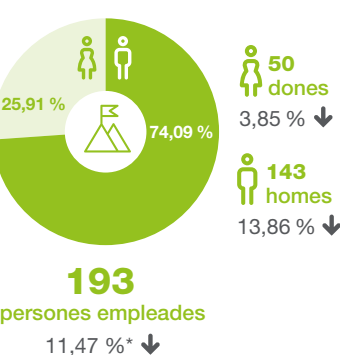
Les persones

Les persones són el més important i per això es treballa per garantir la qualitat en l'ocupació, fomentant la igualtat d'oportunitats en un entorn de treball segur i saludable.

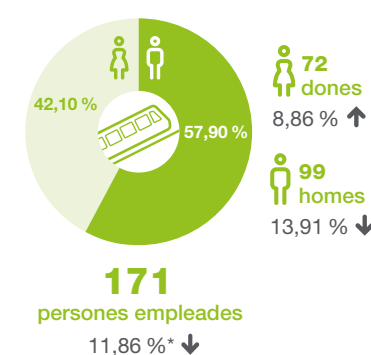
Línies Metropolitanas



Turisme i Muntanya



Altres Serveis Ferroviaris



* La disminució de les persones empleades a Turisme i Muntanya i Altres Serveis Ferroviaris es deu a la situació donada per la COVID-19.

Memòria de Responsabilitat Social

Resum 2020



61,57 % 0,22 ↓
persones amb contracte indefinit

100 % →
personal cobert per convenis col·lectius

66.057 23,92 % ↓
hores totals de formació a la plantilla

5,61% 0,74 ↓
bretxa salarial entre homes i dones de la mitjana de retribucions totals per hora

7,5 % 0,54 ↑
bretxa salarial entre homes i dones resultant de les retribucions mitjanes

FGC participa en la iniciativa del Target Gender Equality, un programa accelerador del Pacte Mundial centrat en donar suport a les empreses en l'establiment i l'acompliment d'objectius empresarials ambiciosos per augmentar la representació i el lideratge de les dones a l'empresa

	Línies Metropolitanas	Turisme i Muntanya	Altres línies Ferroviàries
Índex de freqüència d'accidentalitat	12,01* 12,03 % ↑	51,42 -15,98 % ↓	6,35 48,33 % ↓
Índex d'incidència	2.104,82* 12,06 % ↑	9.909,91 7,57 % ↓	1.112,14 48,33 % ↓
Índex de gravetat	0,29 48,33 % ↓	5,57 43,93 % ↑	0,21 86,79 % ↓

*L'increment dels índex de freqüència i incidència es deu a la comparativa d'aquest índex respecte l'any 2019, on es van obtenir uns índex especialment baixos.

11.541** 14 % ↓
hores de formació en prevenció de riscos laborals

1.003** 38 % ↓
controls d'alcohol i drogues realitzats

** La disminució de les hores de formació i els controls d'alcohol i drogues es deu a la situació donada per la COVID-19

Nota: respecte al 2019
↑ augment ↓ reducció → es manté

Eix 3. Triar El Camí Sostenible

Sostenibilitat ambiental, acció climàtica i protecció del capital natural

Mitigació i adaptació al canvi climàtic

FGC contribueix a l'estratègia global i local per a la lluita contra el canvi climàtic més enllà de les mesures de mitigació i adaptació, treballant per ser una empresa neutra en carboni l'any 2030 i integrant l'adaptació al canvi climàtic en la planificació, construcció i manteniment de les infraestructures.

99,70 % de l'energia elèctrica contractada és d'origen renovable	70,97 MWh de producció d'energia fotovoltaica 108,12 % ↑	501.740 m³ d'aigua consumida a la Xarxa Ferroviària 40,77 % ↓	121.848,58 MWh consum energètic 11,25 % ↓	85,93% energia procedent de fonts renovables 2,16 % ↑
--	---	--	--	--



5.336,26 tCO₂
emissions directes
25,24 % ↓

45,27 tCO₂
emissions indirectes associades al consum elèctric
10,58 % ↓

El transport ferroviari de viatgers té 41 vegades menys costos ambientals que el transport per carretera

Eix 4. Generar Oportunitats

Territori, mobilitat, connectivitat i cohesió social

Compromís amb l'accessibilitat, el civisme i la convivència

FGC té com a objectiu garantir l'accés, amb total autonomia, de totes les persones a les instal·lacions i els trens, així com fomentar la convivència i el civisme en aquests espais.

ACCESSIBILITAT

100 %
de les estacions i dels trens adaptats a persones amb mobilitat reduïda

100% Línies Metropolitanas
100% Línia Lleida-La Pobla de Segur
100% Cremalleries de Núria i Montserrat

CIVISME I CONVIVÈNCIA

3.536 alertes per casos d'incivisme rebudes mitjançant FGC Approp
9,10 % ↑

1.663 alertes per ús de la mascareta, representa un 47% del total d'alertes rebudes durant el 2020



Des de l'any 2016, les persones usuàries d'FGC poden informar de manera immediata sobre actituds incíviques als trens i a les dependències a través de l'aplicació FGC Approp. Aquest any s'han afegit alertes pel tren del silenci i ús de la mascareta

L'Índex de Satisfacció del Client és un indicador pioner en el sector de l'anàlisi de la qualitat del servei i valora la qualitat del servei percebuda pels clients i usuaris



Seguretat i qualitat en el servei

FGC vetlla per la seguretat del sistema de transport i de les instal·lacions de turisme i muntanya, aplicant el principi de prevenció més enllà del compliment dels mínims legals exigibles.

	Línia Barcelona-Vallès	Línia Llobregat-Anoia	Línia Lleida-La Pobla de Segur
Qualitat (Índex de Control de Qualitat)	99,10 0,23 % ↑	99,13 0,45 % ↑	99,81 0,42 % ↑
Puntualitat (Índex de Puntualitat)	99,69 0,05 % ↑	99,40 0,40 % ↑	99,47 0,47 % ↑
Satisfacció (Índex de Satisfacció del Client)	74,60 3,12 % ↑	72,20 4,50 % ↑	78,50 7,65 % ↑

Nota:
↑ augment respecte al 2019 ↓ reducció respecte al 2019 → es manté respecte al 2019

