

PETJADA DE CARBONI 2021

VALLTER

TriarElCamíSostenible

A FGC reafirmem el nostre compromís en la lluita contra el canvi climàtic i des del 2018 calculem la nostra petjada de carboni.

Quines emissions hem generat?

Abast 1: Emissions directes de GEH



La petjada de carboni és l'impacte que tenen les activitats que realitzem en el medi ambient i s'expressa en tones de CO₂ equivalent. Es calcula a partir de les emissions de gasos amb efecte d'hivernacle (GEH) generades.

Per calcular la petjada de carboni s'ha utilitzat la metodologia GHG Protocol

Abast 2: Emissions indirectes de GEH de l'electricitat importada



Emissions derivades del consum elèctric, la totalitat del qual prové de fonts 100% renovables.

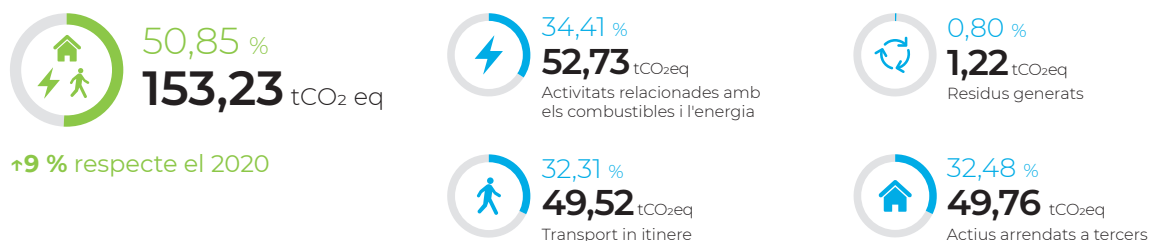
↓100 % respecte el 2020

0 kg CO₂/visitant

301,33
tCO₂ eq

3,23
Kg CO₂ / visitant

Abast 3: Altres emissions indirectes de GEH



Vallter s'incorpora per primer any a l'inventari d'emissions 2020. La metodologia de càlcul utilitzada és el GHG Protocol.

Les categories d'emissió "Compra de béns i serveis -matèria primera i serveis", "Béns de capital", "Desplaçaments corporatius" i "Inversions" no s'inclouen a Vallter degut a que es disposa d'una dada global de tot FGC.