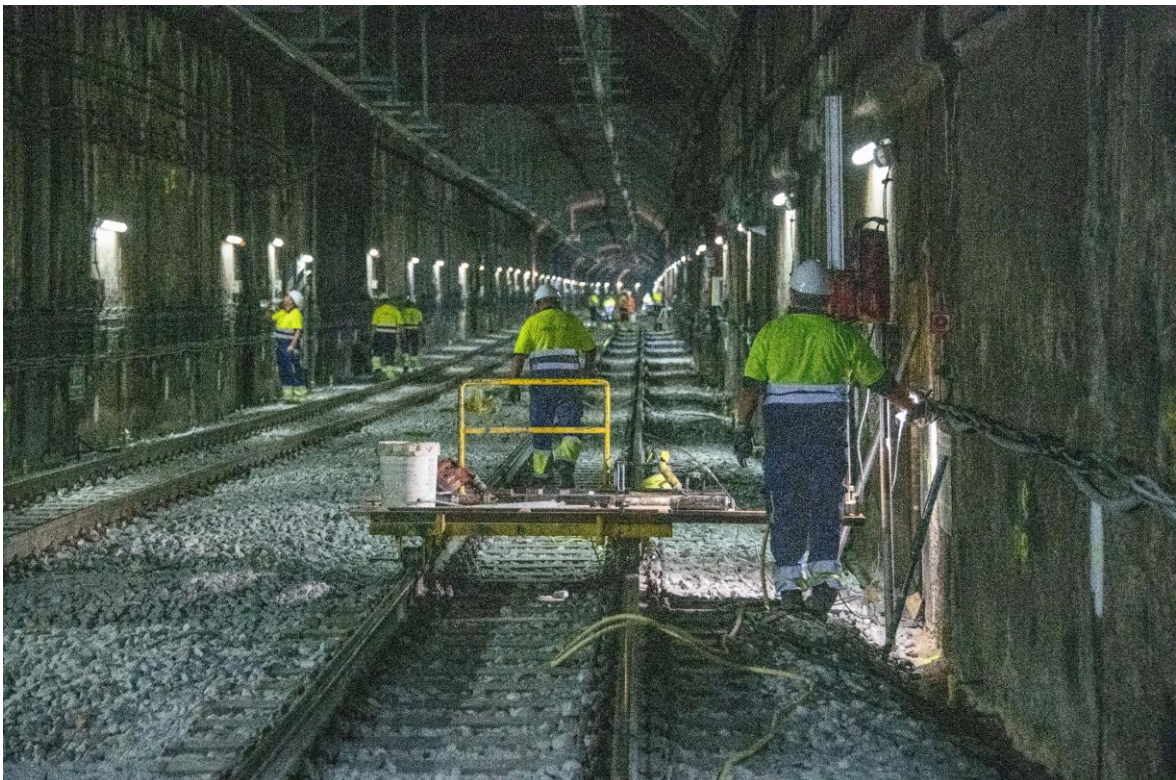


## Ferrocarrils executa obres de millora al túnel de la línia Llobregat-Anoia a ambdós extrems de l'estació de L'Hospitalet Av. Carrilet

- L'actuació consisteix en la construcció d'una nova contravolta i l'execució de noves vies en placa formigonada en un tram d'uns 500 metres
- FGC ha programat aquesta obra durant els mesos d'estiu per minimitzar l'impacte en les persones usuàries
- Aquests treballs, juntament amb injeccions de microciment sota la contravolta, han permès estalviar més de 3 milions de m<sup>3</sup> d'aigua en els últims 3 anys



Tasques de manteniment al túnel entre L'Hospitalet i Almeda

Ferrocarrils de la Generalitat de Catalunya (FGC) iniciarà dissabte 8 de juliol les obres de millora del túnel de sortida de Barcelona de la línia Llobregat-Anoia, a ambdós extrems de l'estació de L'Hospitalet Av. Carrilet. Els treballs consisteixen

■ Comunicat de premsa ■

en la substitució estructural de la llosa de la contravolta del túnel en dos trams a banda i banda de l'estació (de 175 metres entre L'Hospitalet Av. Carrilet i Sant Josep i de 348 metres entre L'Hospitalet Av. Carrilet i Almeda) i en la construcció d'una nova via en placa formigonada per tal de millorar la robustesa de la infraestructura davant les variacions del nivell freàtic i minimitzar-ne el cost de manteniment.

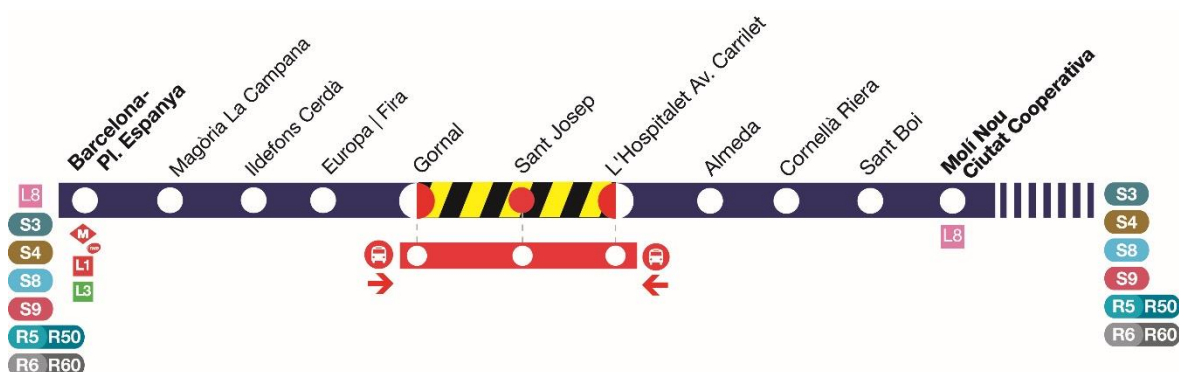
Concretament, es reforçarà tota l'estructura del túnel amb una nova contravolta superposada a l'actual i de 45 cm de gruix. També s'aixecarà la via actual, que és de balast, i se'n col·locarà una de nova en placa formigonada, facilitant d'aquesta manera el manteniment de la infraestructura.

Així, aquest estiu quedarà finalitzat el tram que comprèn les estacions de Sant Josep, L'Hospitalet Av. Carrilet i Almeda, que ja es va iniciar l'any passat. Aquestes obres s'emmarquen dins el constant procés de renovació dels diferents equipaments i instal·lacions que du a terme Ferrocarrils per continuar donant un servei de qualitat a les persones usuàries.

### Trens en composició doble i servei alternatiu per carretera

Les obres al túnel implicaran la modificació dels horaris dels trens a la línia Llobregat-Anoia durant tot el període d'obres, del 8 de juliol al 3 de setembre. Aquests horaris es podran consultar al web i a l'app d'FGC així com a les vitrines informatives de les estacions de la línia.

Així mateix, del 12 al 20 d'agost, les obres comportaran el tall del servei ferroviari entre les estacions de Gornal i L'Hospitalet Av. Carrilet. Per tant, durant aquests dies s'establirà un servei alternatiu per carretera que connectarà les estacions de Gornal, Sant Josep i L'Hospitalet Av. Carrilet.



Esquema de la línia Llobregat-Anoia que inclou el servei alternatiu entre Gornal i L'Hospitalet del 12 al 20 d'agost

■ **Comunicat de premsa** ■

---

Per tal d'oferir el màxim de places possibles, Ferrocarrils reforçarà el servei amb trens que circularan amb sis cotxes en lloc de tres i tots els trens faran parada a totes les estacions del seu recorregut. D'altra banda, a partir del 7 de juliol, les nits de divendres i dissabte, els dos últims trens per sentit de la línia L8 (Barcelona-Plaça Espanya – Molí Nou) seran substituïts per un servei alternatiu per carretera.

Aquests treballs s'han programat durant els mesos d'estiu, quan la demanda a les línies metropolitanes disminueix per les vacances, per minimitzar al màxim l'afectació a les persones usuàries.

### **Un estalvi d'aigua olímpic**

La construcció de la nova contravolta a sobre de l'existent, juntament amb uns treballs previs consistents en unes injeccions de microciment sota la contravolta, han permès a Ferrocarrils aconseguir un estalvi d'aigua de més de 3 milions de m<sup>3</sup> en els últims 3 anys en el tram comprès entre Sant Josep i Almeda, a la línia Llobregat-Anoia.

Els treballs d'injecció s'estan realitzant durant els mesos de gener a juny prèviament a l'inici de les obres al túnel durant l'estiu. Es porten a terme a la nit i, per tant, no tenen afectació al servei.

La combinació d'ambdues actuacions ha reduït les filtracions al túnel i el consegüent bombeig d'aigua i ha tingut com a resultat aquest estalvi equivalent a la quantitat necessària per omplir 1.000 piscines olímpiques. Així, l'aigua que s'hauria bombejat s'ha mantingut a l'aqüífer del Llobregat millorant-ne les reserves d'aigua i l'estanqueïtat. L'aqüífer del Llobregat és estratègic en la gestió d'episodis de sequera a l'àrea metropolitana de Barcelona.

Com a conseqüència d'aquests treballs, FGC també ha reduït els costos de manteniment de la infraestructura i de consum elèctric.

**30 de juny de 2023**