

■ Comunicat de premsa ■

## Ferrocarrils reforçarà la catenària per adaptar-la als efectes del canvi climàtic

- Els treballs es duran a terme al tram entre La Floresta i Volpelleres, a la línia Barcelona-Vallès; i al tram entre Piera i Masquefa, a la línia Llobregat-Anoia
- Aquesta actuació forma part del pla de Ferrocarrils per incrementar la resiliència de les seves infraestructures davant l'emergència climàtica



**Compensacions dobles instal·lades a l'alçada de l'estació d'FGC de Mira-sol.**

Ferrocarrils de la Generalitat de Catalunya (FGC) ha licitat aquest dimecres els treballs per reforçar la robustesa de la catenària i adaptar-la als efectes del canvi climàtic al tram entre La Floresta i Volpelleres, a la línia Barcelona-Vallès; i al tram entre Piera i Masquefa, a la línia Llobregat-Anoia.

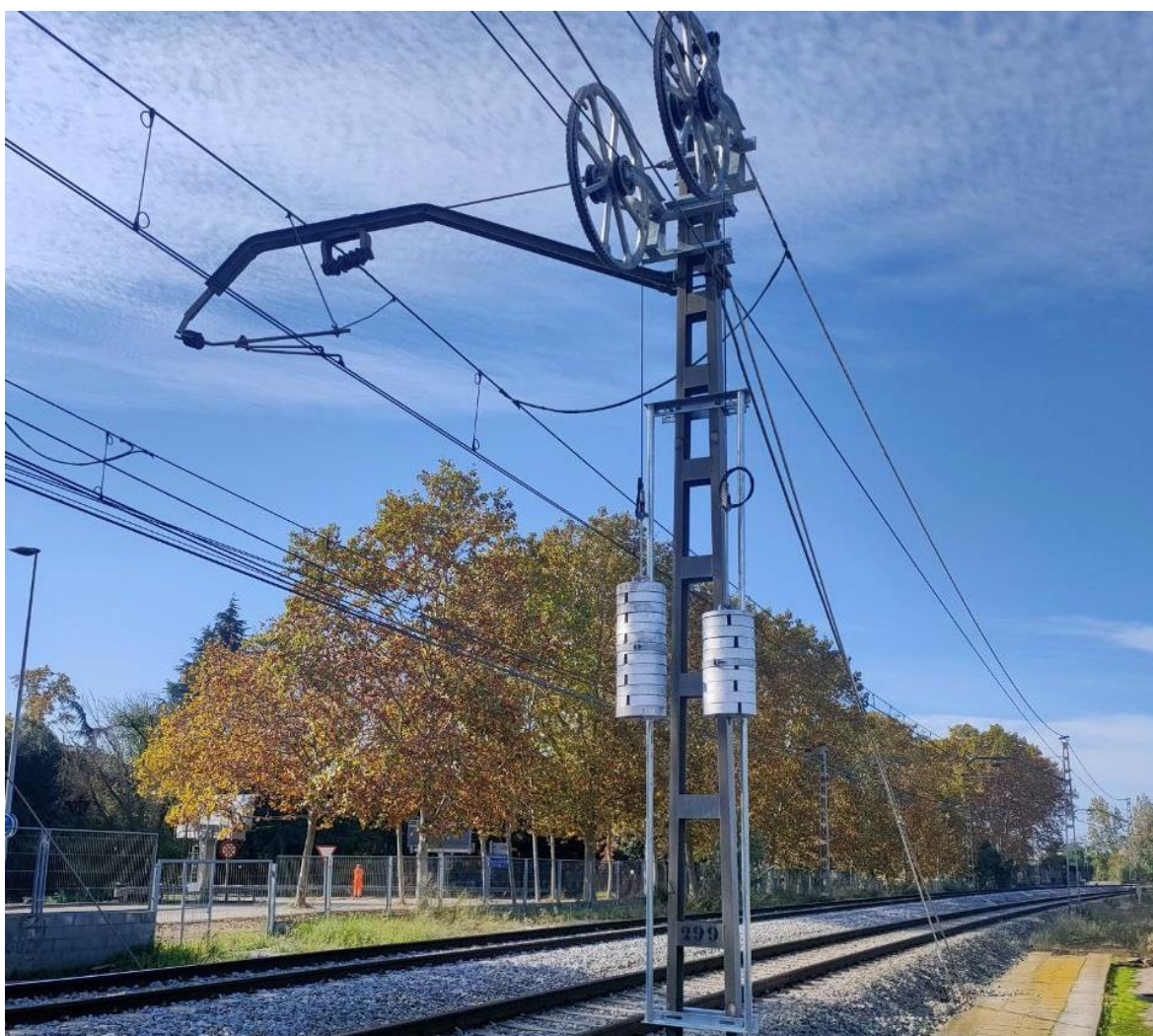
L'actuació consistirà en substituir els equips de compensació mecànica dels conductors de catenària (sustentador i fils de contacte), que actualment són

■ Comunicat de premsa ■

simples, per equips de compensació dobles que permetran independitzar la regulació de tensió mecànica del sustentador de la dels fils de contacte.

La doble subjecció incrementarà la fiabilitat de la catenària davant diferències tèrmiques extremes i tindrà una influència directa en la reducció d'avaries i en la disminució dels temps i els costos de manteniment derivats d'aquestes.

Els treballs, amb un pressupost de 230.000 euros (abans d'IVA), tindran una durada de 33 setmanes i està previst que comencin el tercer trimestre de l'any vinent.



**Compensacions dobles instal·lades a la línia Barcelona-Vallès d'FGC.**

■ Comunicat de premsa ■

---

Ferrocarrils ja ha dut a terme aquesta actuació en altres trams de les línies Barcelona-Vallès i Llobregat-Anoia, després d'una primera prova pilot satisfactòria que es va realitzar l'any 2019 a La Pobla de Claramunt en substituir una compensació simple per una de doble. Concretament, l'any 2022 es va efectuar al tram entre Sarrià i Les Planes, a la línia Barcelona-Vallès; i al tram entre Cornellà i Colònia Güell, a la línia Llobregat-Anoia. L'any passat, la substitució es va fer al tram entre Les Planes i Sant Cugat, a la línia Barcelona-Vallès; i entre Colònia Güell i Sant Vicenç dels Horts, a la línia Llobregat-Anoia.

Actualment, s'està executant al tram entre Sant Cugat i Rubí, a la línia Barcelona-Vallès; i entre Piera i Igualada, a la línia Llobregat-Anoia.

La previsió és que durant els propers anys, en el període 2025-2028, la substitució de compensacions simples per dobles es realitzi als trams que faltin per completar la seva instal·lació a la totalitat de les línies Barcelona-Vallès i Llobregat-Anoia.

### **Pla per incrementar la resiliència de les infraestructures al canvi climàtic**

Aquesta actuació està inclosa dins del Pla d'Adaptació al Canvi Climàtic de la Infraestructura Ferroviària d'FGC, una eina de planificació estratègica de Ferrocarrils per adaptar al canvi climàtic les seves infraestructures, amb l'objectiu d'incrementar-ne la resiliència. El pla, que inclou actuacions a executar en el període 2022-2026, sorgeix a partir d'una diagnosi de vulnerabilitat de les infraestructures vers al canvi climàtic elaborada prèviament per Ferrocarrils.

El Pla d'Adaptació al Canvi Climàtic defineix dues grans línies d'actuació que es complementen: la mitigació, orientada a reduir la progressió i intensitat del canvi climàtic; i l'adaptació, per minimitzar els efectes actuals i futurs del canvi climàtic. La infraestructura ha de fer front a problemàtiques associades a les precipitacions, que fan necessàries actuacions en talussos, vessants i obres de drenatge; a problemàtiques associades a variacions dels nivells freàtics, que impliquen actuacions de tractament del terreny; i a problemàtiques associades a amplituds tèrmiques elevades i ràfegues de vent extremes, que fan necessàries actuacions en la via i en la catenària.

Les accions s'emmarquen dins del constant procés de renovació de les instal·lacions, equipaments i localitzacions que duu a terme FGC per continuar donant un servei de qualitat a les persones usuàries, amb l'objectiu d'assegurar la robustesa de les instal·lacions i la fiabilitat i puntualitat en el servei.

■ Comunicat de premsa ■

---

A la pràctica, moltes de les actuacions ja s'estan executant des de fa anys, en el marc de les polítiques de Ferrocarrils per mitigar els efectes del canvi climàtic, com la reducció de gasos amb efecte hivernacle i la descarbonització de la mobilitat. Ferrocarrils compta amb l'Agenda d'Acció Climàtica 2030, que incorpora la sostenibilitat ambiental com un valor estratègic per a l'empresa, la societat i l'entorn. De fet, FGC s'ha adherit als compromisos d'acció climàtica de la Generalitat de Catalunya i incorpora qüestions relatives al canvi climàtic tant a l'Agenda Estratègica 10/30 com en l'Estratègia d'Activisme 2020-20230.

**15 de novembre de 2024**