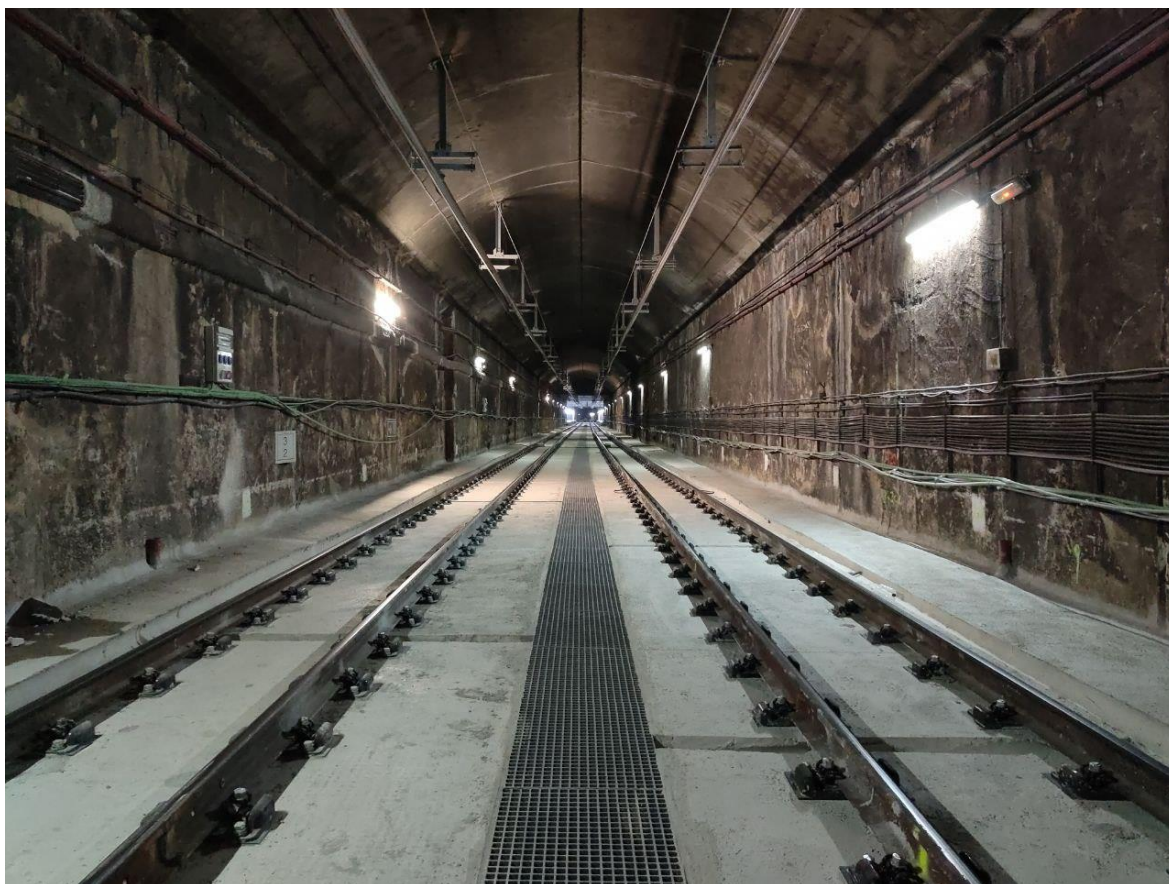


Ferrocarrils reprèn el servei habitual a la línia Llobregat-Anoia un cop finalitzades les obres al túnel de sortida de Barcelona

- A partir del dilluns 4 de setembre es normalitzen els horaris de totes les circulacions de la línia
- Els treballs al túnel, juntament amb injeccions de microciment sota la contravolta, han permès a Ferrocarrils estalviar més de 3 milions de m³ d'aigua en els últims 3 anys



S'ha substituït la via de balast per una nova construïda en placa formigonada.

■ Comunicat de premsa ■

Ferrocarrils de la Generalitat de Catalunya (FGC) reprendrà dilluns vinent, dia 4 de setembre, el servei habitual de trens a la línia Llobregat-Anoia, un cop finalitzades les obres programades al túnel de sortida de Barcelona que s'han realitzat durant aquest estiu. Així, tots els trens recuperaran els seus horaris habituals, tant en dies feiners com en caps de setmana. De la mateixa manera, les dues últimes circulacions per sentit dels divendres i dissabtes a la línia L8 (Barcelona-Plaça Espanya – Molí Nou), que durant aquests mesos s'han fet amb un servei alternatiu per carretera, recuperaran el servei habitual amb tren.

Els horaris de la línia Llobregat-Anoia es poden consultar al web de Ferrocarrils i a l'aplicació mòbil d'FGC, així com a les vitrines informatives de les estacions i trucant al telèfon d'atenció al client 012.

Tal com estava previst, aquests treballs programats han durat gairebé dos mesos i han consistit en la substitució estructural de la llosa de la contravolta del túnel en dos trams a banda i banda de l'estació de L'Hospitalet Av. Carrilet i en la construcció d'una nova via en placa formigonada en un tram d'uns 500 metres per tal de millorar la robustesa de la infraestructura davant les variacions del nivell freàtic i minimitzar-ne el cost de manteniment. Aquestes obres s'emmarquen dins el constant procés de renovació dels diferents equipaments i instal·lacions que du a terme Ferrocarrils per continuar donant un servei de qualitat a les persones usuàries.

Les obres van comportar, del 12 al 20 d'agost, el tall del servei ferroviari entre les estacions de Gornal i L'Hospitalet Av. Carrilet. Durant aquests dies, Ferrocarrils va establir un servei alternatiu per carretera per connectar les estacions de Gornal, Sant Josep i L'Hospitalet Av. Carrilet. A més, per tal d'oferir el màxim de places possibles, Ferrocarrils va reforçar el servei amb trens de sis cotxes en lloc de tres en hora punta i tots els trens feien parada a totes les estacions del seu recorregut.

Tot i la coordinació establerta en tot moment entre Ferrocarrils i l'empresa prestadora del servei alternatiu per carretera, FGC és conscient de les molèsties que ha pogut suposar el fet d'haver de baixar del tren i enllaçar amb un bus, augmentant el temps de viatge. Per aquesta raó, la companyia vol agrair a les persones usuàries la comprensió mantinguda durant aquests dies.

Un estalvi d'aigua olímpic

La construcció de la nova contravolta a sobre de l'existent, juntament amb uns treballs previs consistents en unes injeccions de microciment sota la contravolta, ha permès a Ferrocarrils aconseguir un estalvi d'aigua de més de 3 milions de m³ en els últims 3 anys en el tram comprès entre Sant Josep i Almeda, a la línia Llobregat-Anoia.

■ Comunicat de premsa ■

La combinació d'ambdues actuacions ha reduït les filtracions al túnel i el consegüent bombeig d'aigua i ha tingut com a resultat aquest estalvi equivalent a la quantitat necessària per omplir 1.000 piscines olímpiques. Així, l'aigua que s'hauria bombejat s'ha mantingut a l'aqüífer del Llobregat millorant-ne les reserves d'aigua i l'estanqueïtat. L'aqüífer del Llobregat és estratègic en la gestió d'episodis de sequera a l'àrea metropolitana de Barcelona.

Aquestes actuacions, a més d'una millora del terreny de fonamentació de l'estructura i una reducció de les filtracions, han suposat un increment de la resistència de la contravolta actual tant per fer front a la càrrega dels vehicles ferroviaris com per la supressió que provoca la pujada del nivell freàtic. L'execució de la nova via en placa formigonada suposa una major capacitat de càrrega, un increment de la vida útil de la infraestructura i una reducció del manteniment necessari. De la mateixa manera, aquestes actuacions aporten més fiabilitat al servei i permeten reduir les vibracions a l'entorn. Com a conseqüència d'aquests treballs, FGC també ha reduït els costos de manteniment de la infraestructura i de consum elèctric.

30 d'agost de 2023